

Réduisons nos déchets!



Juillet

Je pense à vérifier le stop-pub sur ma boîte aux lettres avant de partir en vacances.



Août

J'achète des produits à la coupe ou en vrac pour les pique-niques.



Septembre

J'utilise un cabas pour mes courses de rentrée.



Octobre

Je loue des outils pour faire du bricolage à la maison.



Novembre

Je prépare avec les enfants les livres ou jouets à donner.



Décembre

Je pense aux piles rechargeables pour les cadeaux de Noël électroniques.

Vos jours de collecte*



ordures ménagères



tri sélectif



colonne à verre

semaine

paire impaire

<input type="checkbox"/>	Lundi	<input type="checkbox"/>	colonne
<input type="checkbox"/>	Mardi	<input type="checkbox"/>	la plus proche
<input type="checkbox"/>	Mercredi	<input type="checkbox"/>
<input type="checkbox"/>	Jeudi	<input type="checkbox"/>
<input type="checkbox"/>	Vendredi	<input type="checkbox"/>

sortir la veille au soir de la collecte

*sous réserve de modification : jours fériés et période estivale.

Tél. 0298505017 ou www.cca.bzh

Les déchèteries sur l'Agglo

Concarneau
Zone Artisanale de Kersalé

HORAIRES D'HIVER
du 2 novembre au 31 mars

du lundi au samedi de 9h30 à 11h50 et de 13h30 à 17h20
(Elliand fermée le mardi)

Elliand
Zone Artisanale de Kerambars, route de Quimper

HORAIRES D'ÉTÉ
du 1^{er} avril au 31 octobre

du lundi au samedi de 9h à 11h50 et de 13h30 à 17h50
(Elliand fermée le mardi)

Trégunc
Kerouannec Vihan, route de Pont-Aven

Tél. 0298505014

www.lafibredutri.fr

www.citeo.com

DÉCHETS

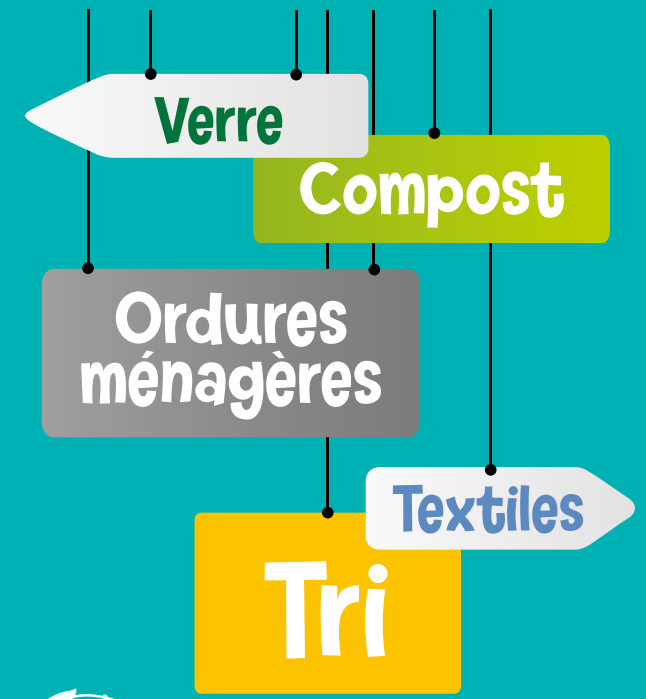
TRIER

CONCARNEAU | ELLIANT | MELGVEN | NÉVEZ | PONT-AVEN | ROSPORDEN | SAINT-YVI | TOURCH' | TRÉGUNC

ÉDITION 2020

Suivons le guide!

TRI ET PRÉVENTION DES DÉCHETS



Chaque mois,



Janvier

En faisant mes courses, je choisis pour ma famille des produits grands formats et avec moins d'emballage.



Février

Je me demande si c'est vraiment indispensable d'imprimer.



Mars

J'attaque le nettoyage de printemps avec des éco-recharges.



Avril

Je commence le compostage avec les beaux jours.



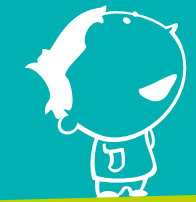
Mai

Je fais réparer mes appareils et les vélos des enfants.



Juin

J'organise avant l'été une soirée troc entre amis.



www.cca.bzh

CCA Agglomération
CONCARNEAU CORNOUAILLE

Dans votre bac jaune

- **Papiers et emballages cartonnés**

cartons et cartonnettes, briques alimentaires, papiers, journaux, magazines, prospectus, publicités, enveloppes, courriers, etc.

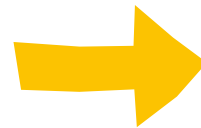


TOUS LES EMBALLAGES SE TRIENT!

- déposez vos emballages en vrac dans le bac de tri
- ne pas les emboîter
- inutile de les laver, il suffit de les vider

- **Emballages métalliques**

conserves, canettes, bombes aérosols, etc.



- **Emballages plastiques**

bouteilles, flacons, pots de yaourt, barquettes, sacs et films en plastique, etc.



Interdits

*Objets en plastique (jouets, stylos, cintres, etc.)
bois, papiers peints, papiers cadeaux, papiers gras
ou souillés, papier essuie-tout, couches, etc.*



Dans votre composteur



Déchets de cuisine, déchets verts du jardin

CCA propose des composteurs à tarif
préférentiel pour 20 ou 25€.
En bois ou en plastique, 300 ou 600 litres.

Dans votre poubelle ordures ménagères



Autres objets et déchets
non recyclables

Dans la colonne à verre



Bouteilles, bocaux,
pots et flacons
sans couvercle
ni bouchon

Dans les bornes textiles



Vos textiles,
vêtements, chaussures
ou maroquinerie
réutilisables ou non
en sacs fermés